



Ce document a été mis en ligne par l'organisme [FormaV®](#)

Toute reproduction, représentation ou diffusion, même partielle, sans autorisation préalable, est strictement interdite.

Pour en savoir plus sur nos formations disponibles, veuillez visiter :

www.formav.co/explorer

SOMMAIRE

Épreuve E5 : DEFINITION DES PROCESSUS

Sous-épreuve U51 : PREPARATION

Coefficient : 2.5

Contenu du dossier :

Texte et questions pages 1/ 2 et 2/2

(5) plans N° CL1 , CT1 , CT2 , CT3 , CT4

(1) plan N° T01

(5) trames de nomenclature

Dossier à rendre :

Partie 1 :

(5) plans N° CL1 , CT1 , CT2 , CT3 , CT4

Les trames de nomenclature utilisées et numérotées

Partie 2 :

(1) plan N° T01

Temps et barèmes :

Questions	Temps conseillés	barème
1, 2 , 3	2 heures	10 points
4 , 5, 6 , 7	2 heures	10 points

Aucun document autorisé

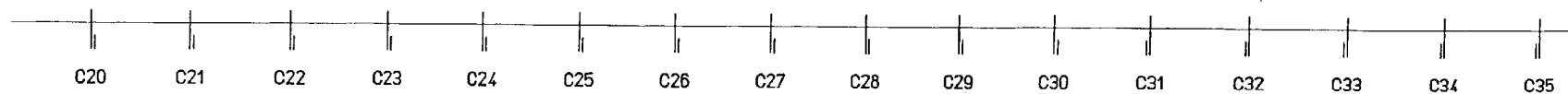
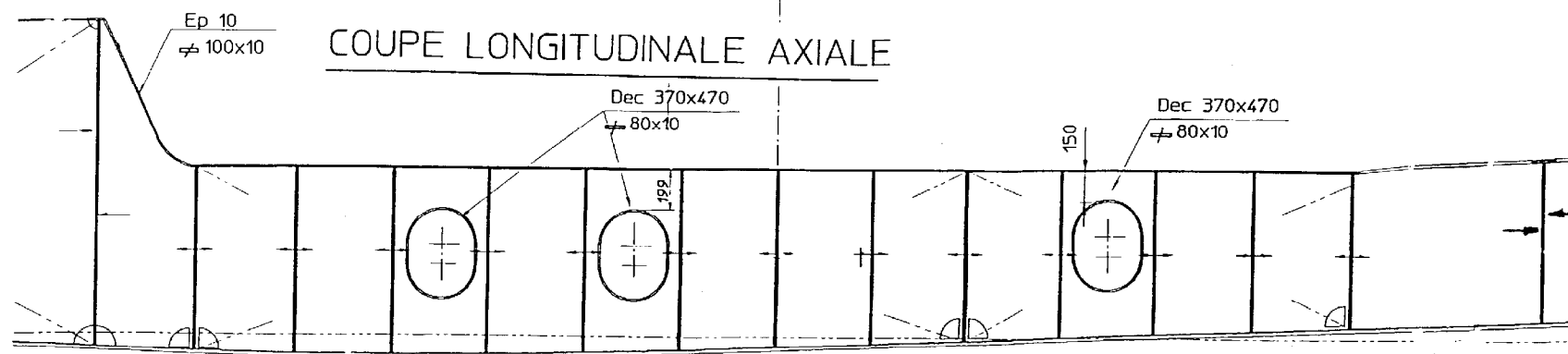
BTS CONSTRUCTIONS NAVALES – 2001

CNPRE

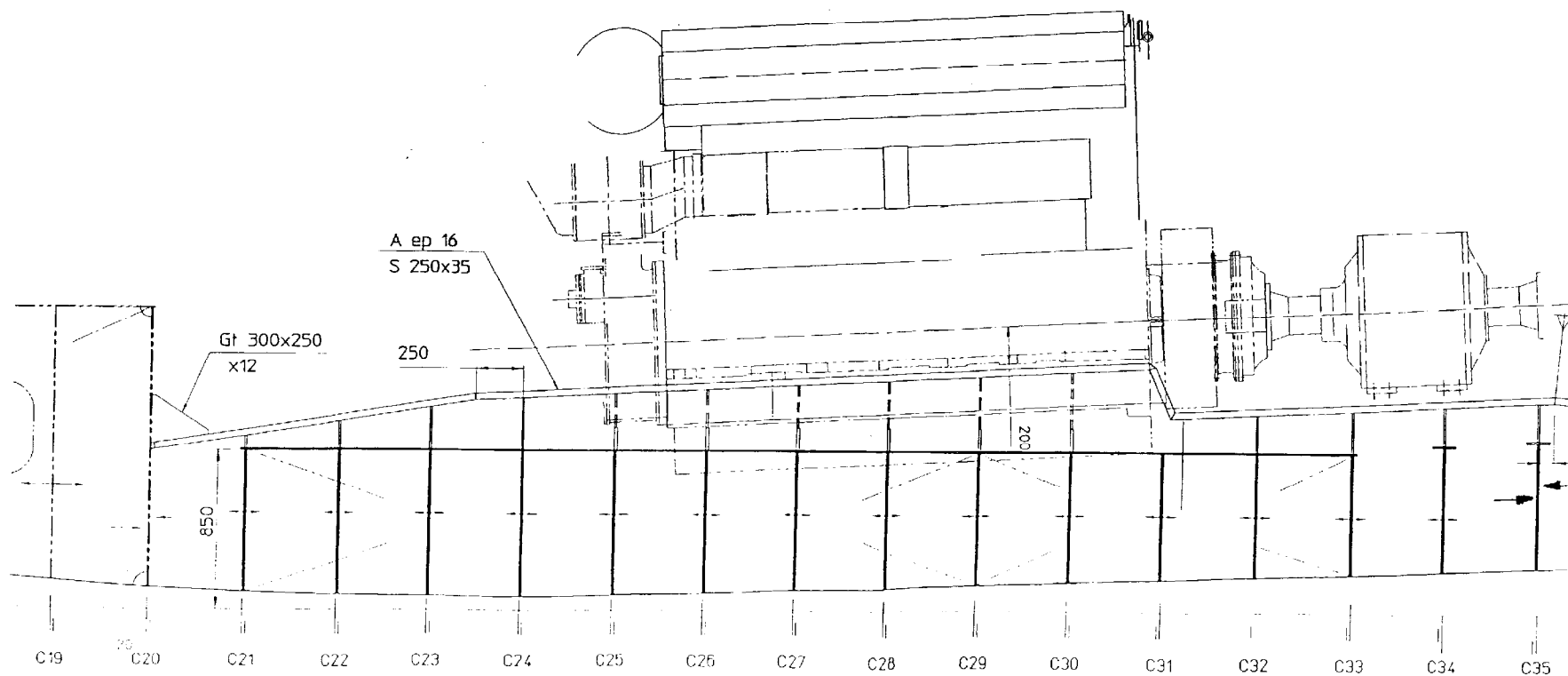
Nom : _____

Prénom : _____

N° : _____



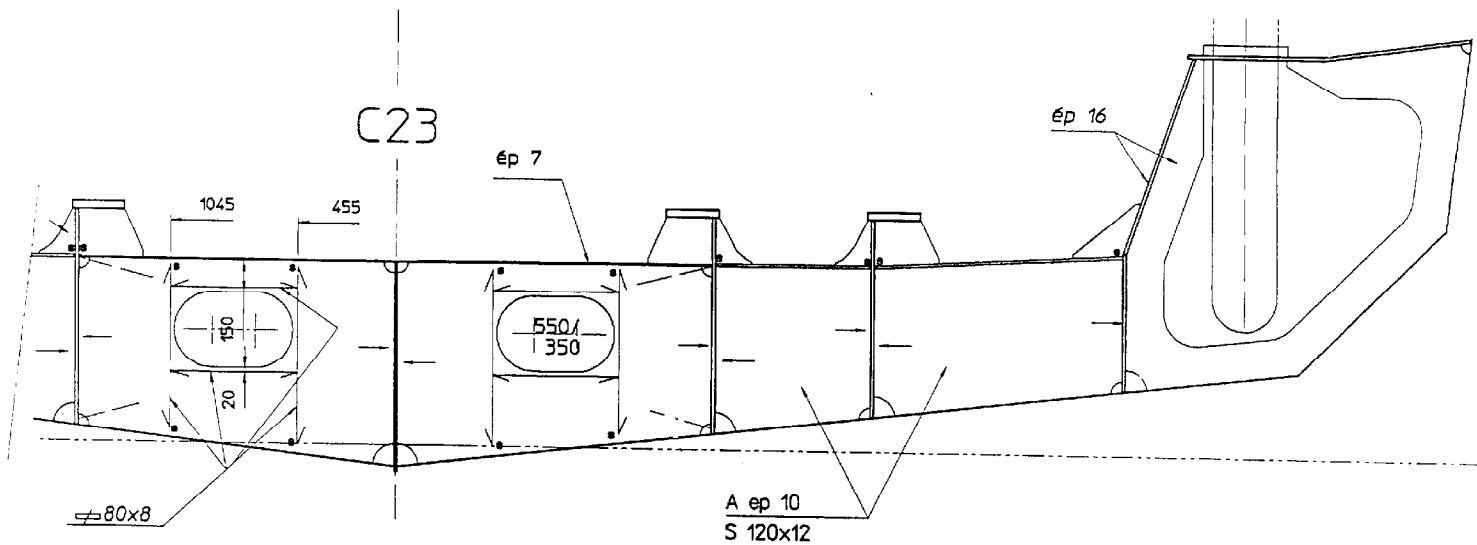
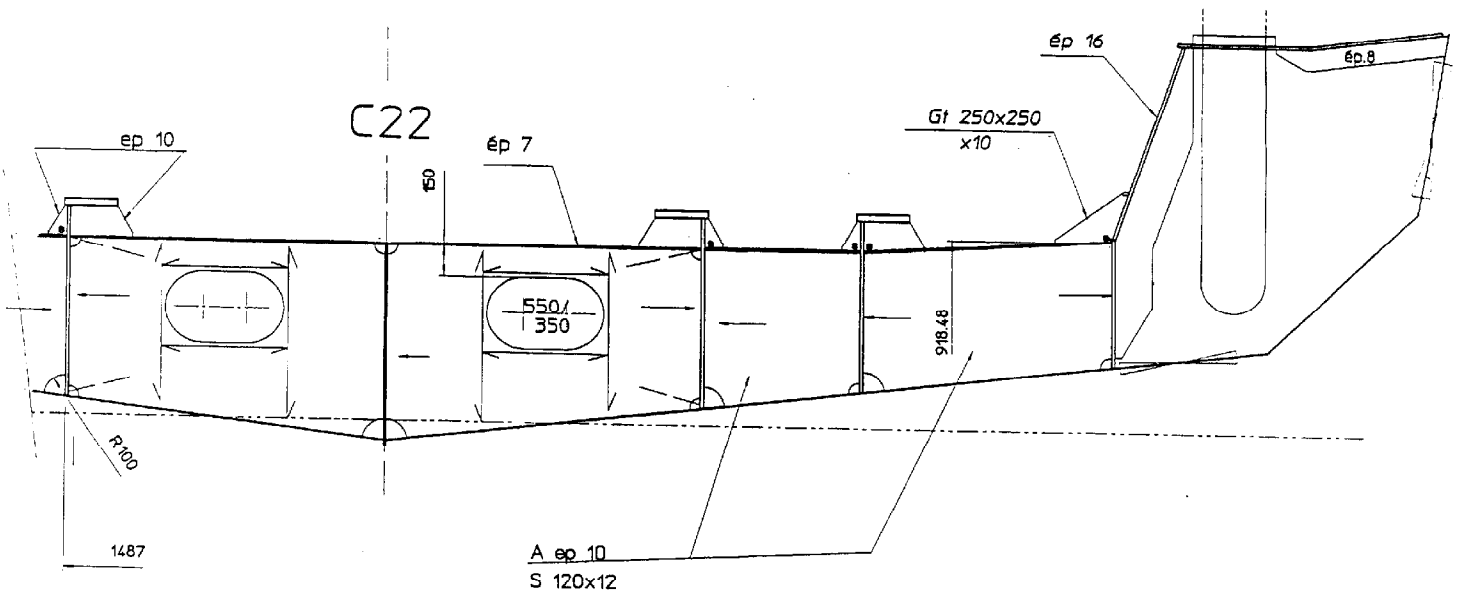
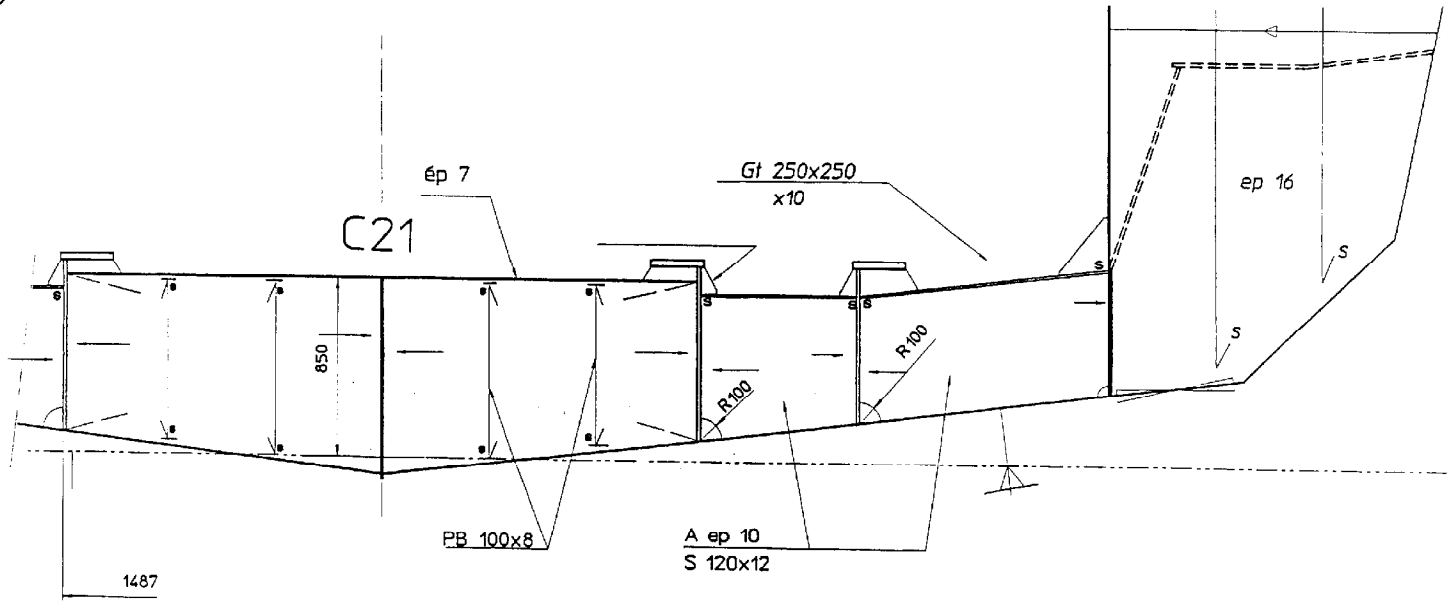
COUPE LONGITUDINALE A 1487/AXE Bd



Nom :

Prénom :

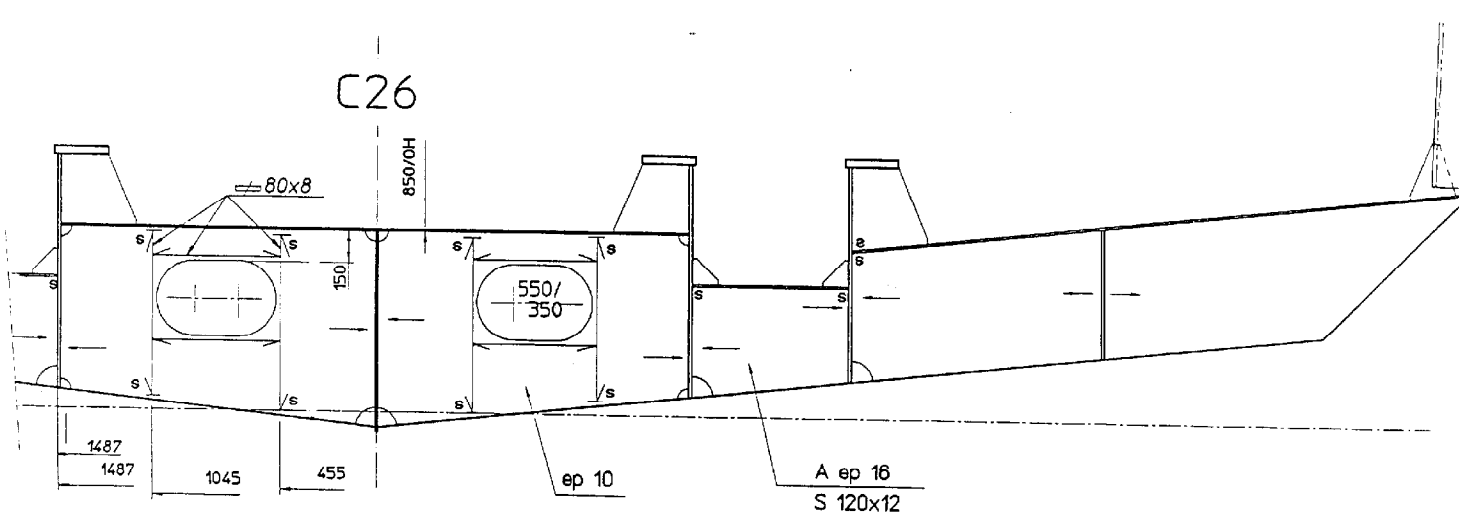
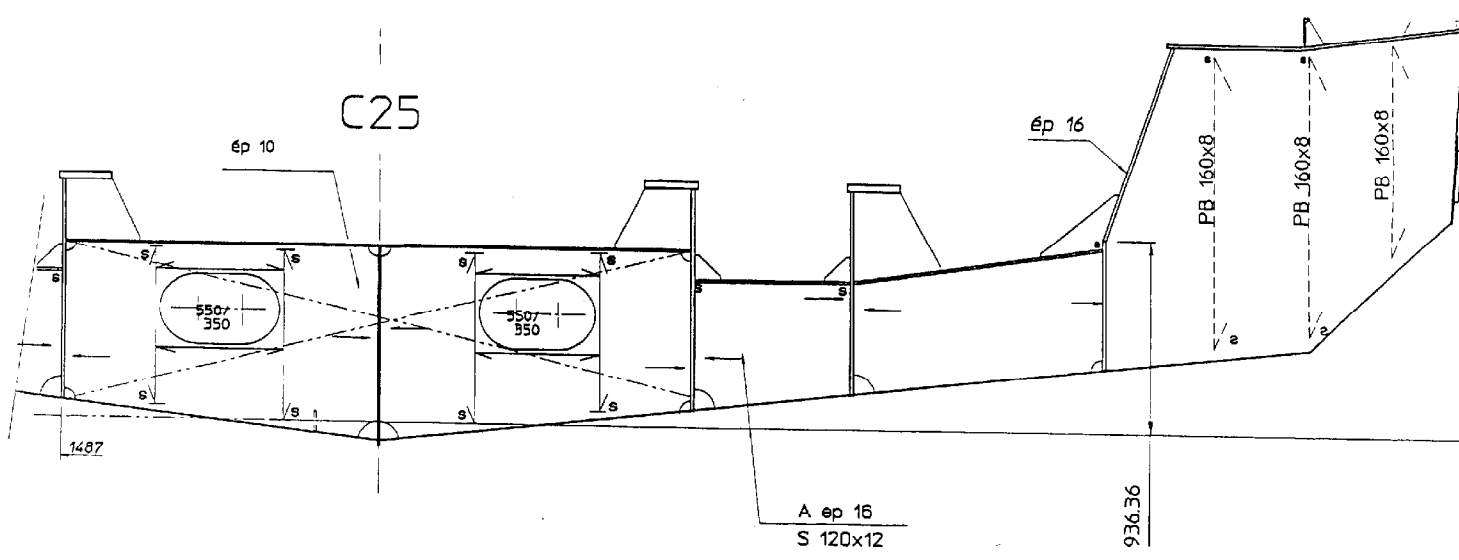
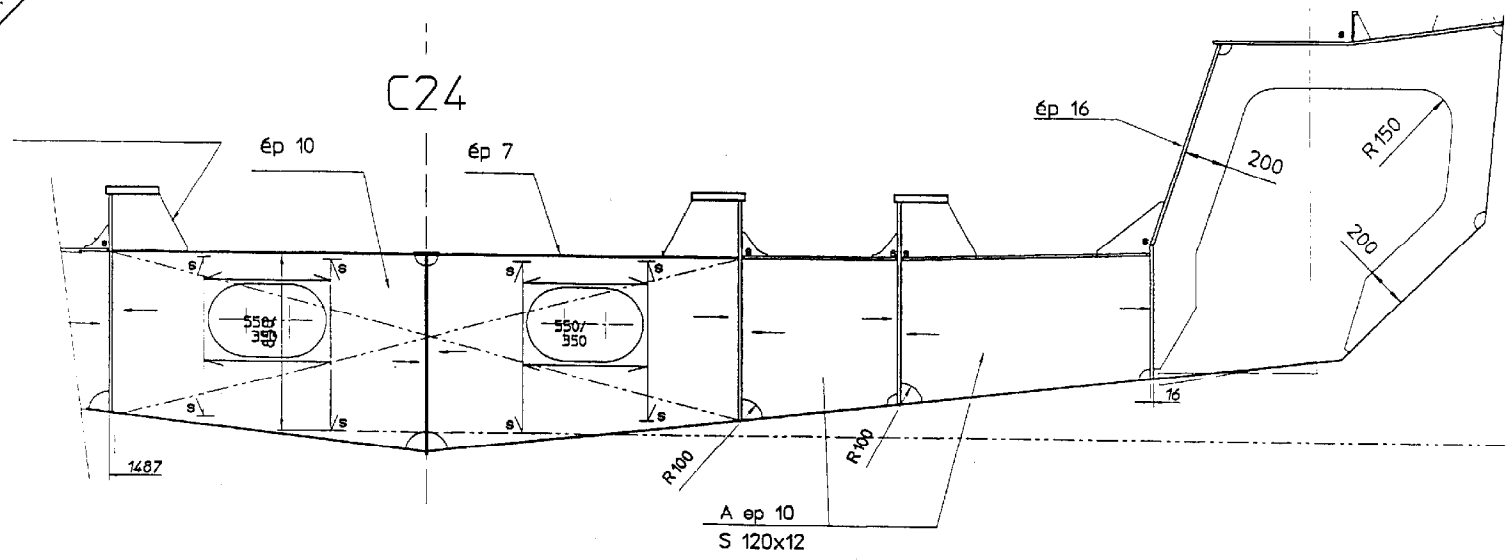
N° :



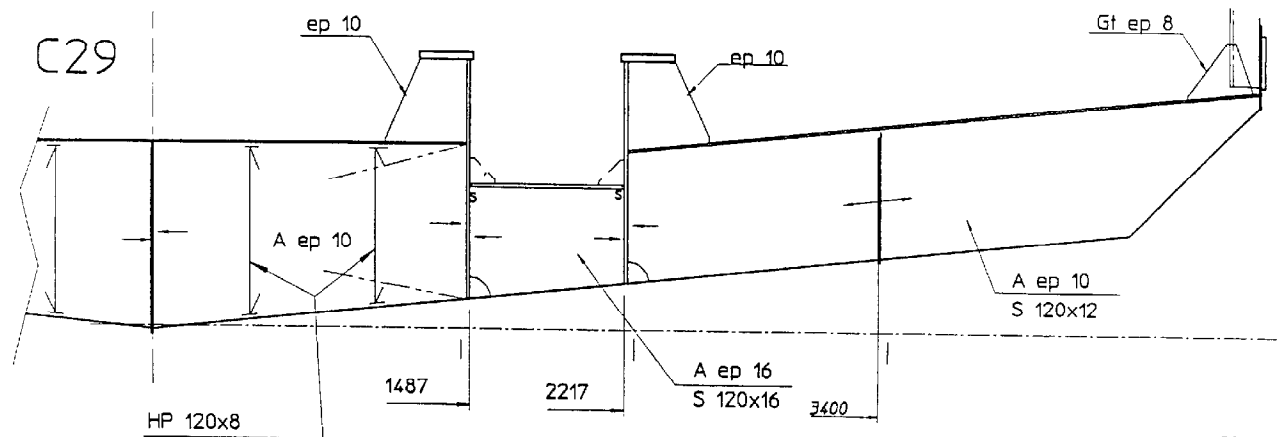
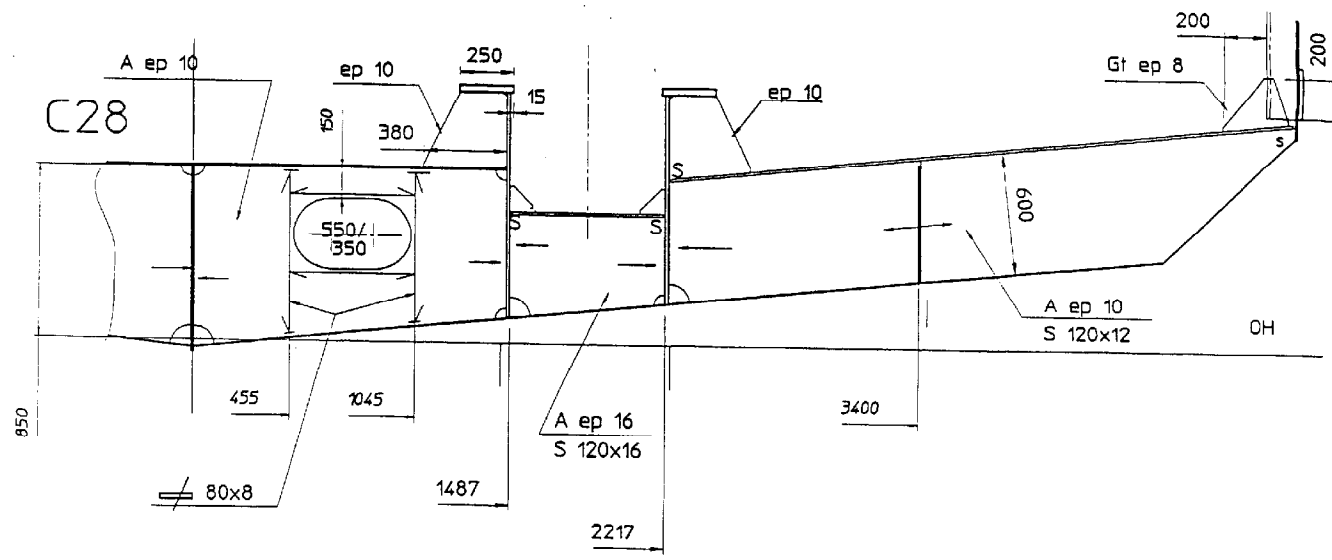
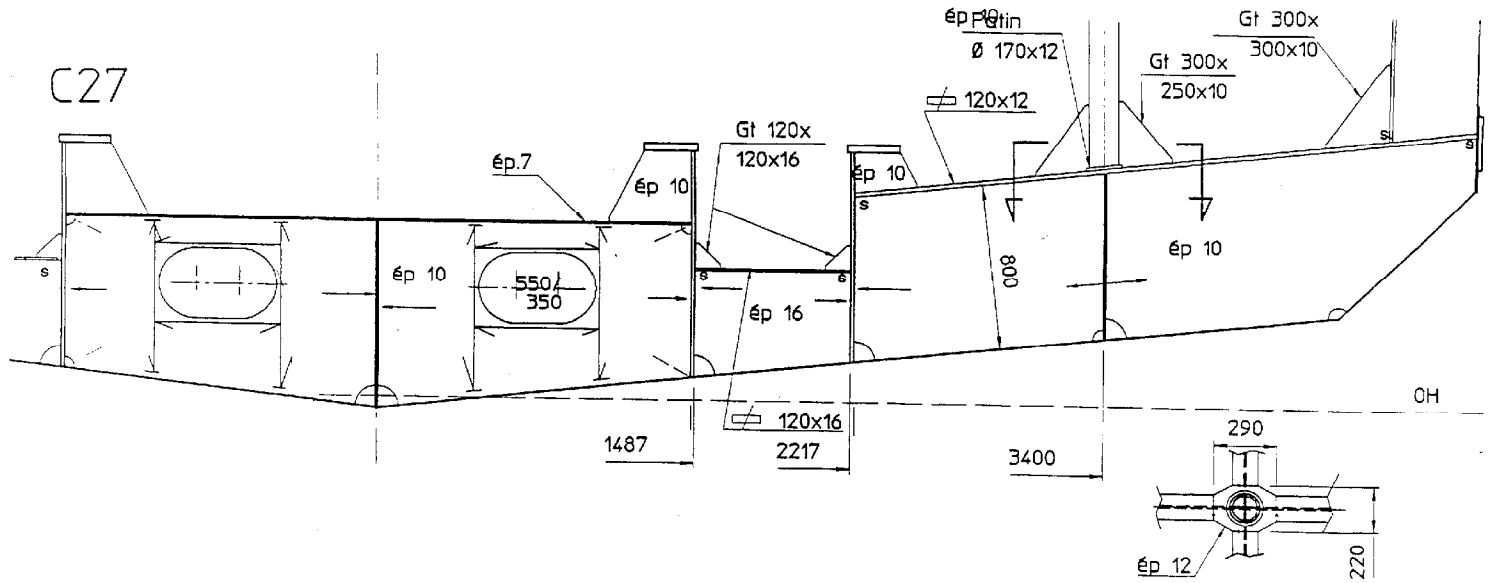
Nom : _____

Prénom : _____

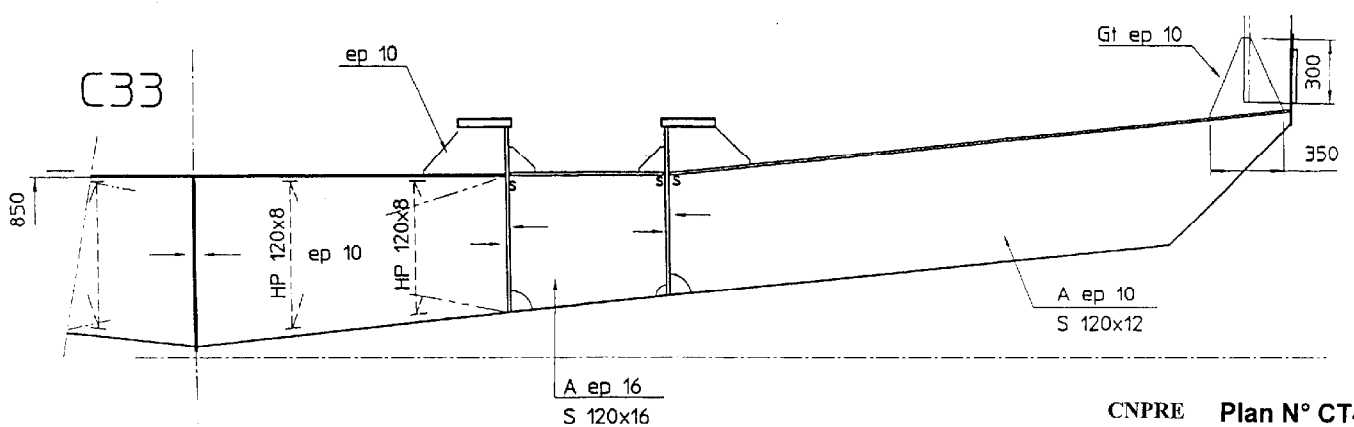
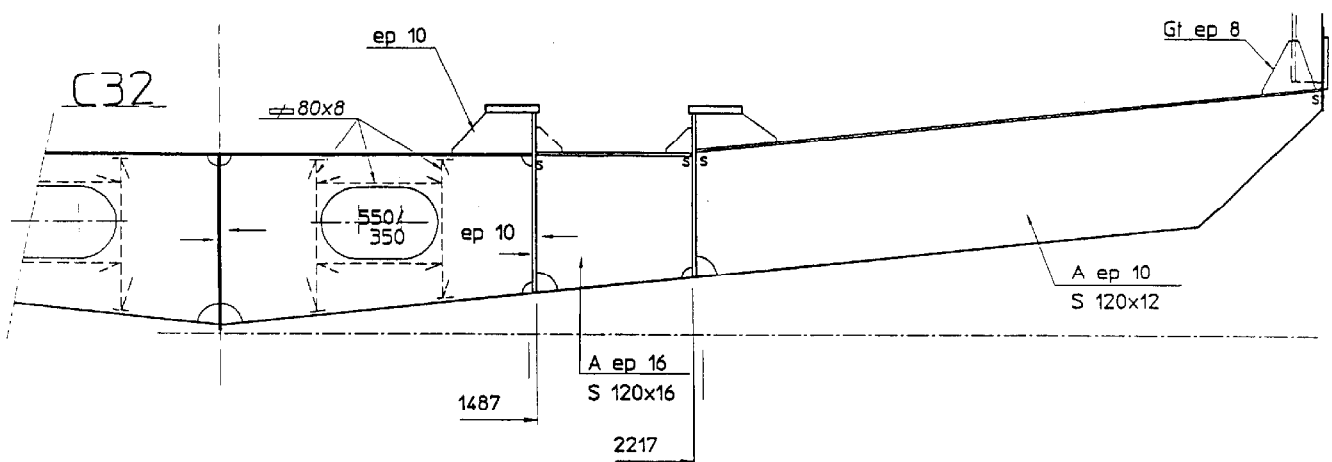
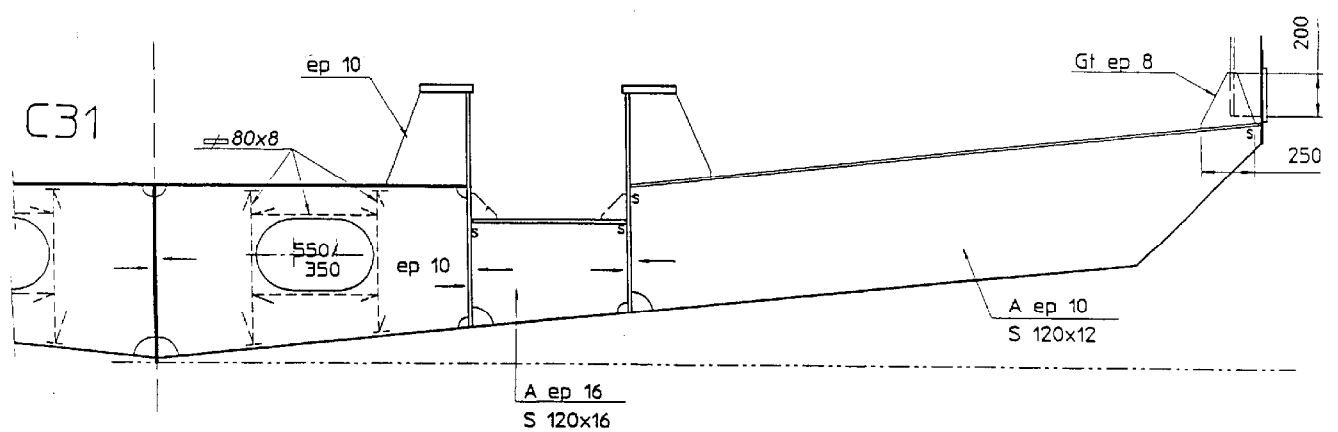
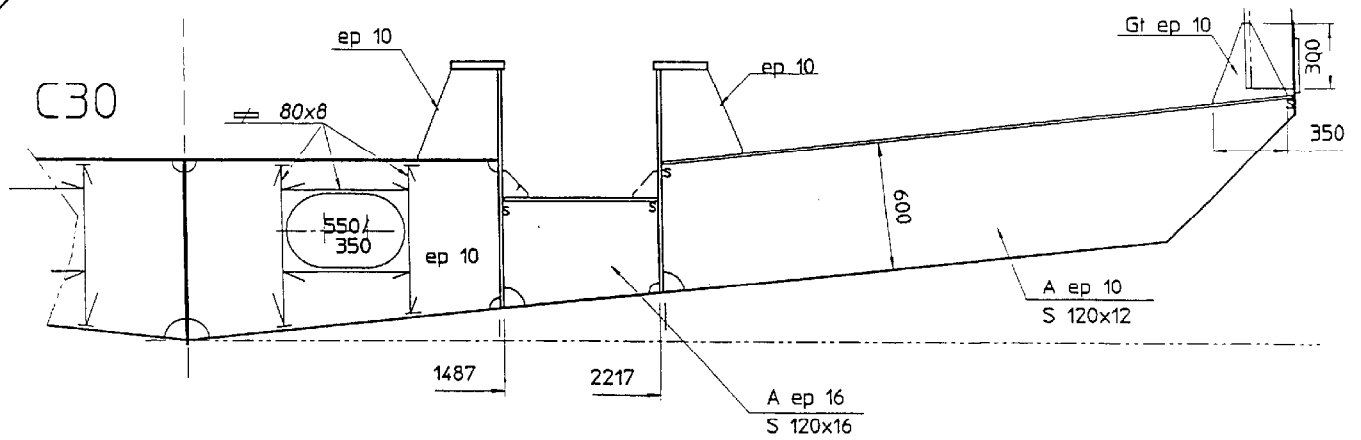
N° : _____



Nom : _____
 Prénom : _____
 N° : _____



No. 1



E5 – Définition des processus

U51 – PREPARATION

Sujet : Remorqueur de haute mer

Mise en situation :

L'objet de l'étude concerne les différentes cuves intégrées à la structure et à la coque de ce remorqueur

Partie 1 : Séquence d'assemblage

Mise en situation partie 1 :

Les cuves à huile de ce remorqueur sont intégrées à sa structure de fond entre les couples C21 et C33 .

Le bloc de fond du couple C20 au couple C35 contient ces cuves et les carlingues intérieures des moteurs (carlingues à 1487mm de l'axe)

Travail demandé Partie 1 :

- 1) Proposer sous forme de chronogramme une séquence d'assemblage de ce bloc sans les tôles de bordé (argumenter)
- 2) Établir la nomenclature de niveau 1 de ce bloc (panneaux préfabriqués)
- 3) Établir les nomenclatures de niveau 2 (éléments simples) :
 - des varangues des couples C26 et C33
 - de la carlingue axiale

Système de repérage :

- * Panneau préfabriqué = PFCxxT et PFCxxB
(exemple : PFC27T=varangue au couple 27 tribord)
- * Raidisseur vertical = RVCxx
(exemple : RVC27= raidisseur vertical au couple 27)
- * Raidisseur horizontal = RHCxx
(exemple : RHC27= raidisseur horizontal au couple 27)

Tous les repères portés dans les nomenclatures doivent apparaître lisiblement sur les plans .

Partie 2 : traçage (2)

Mise en situation partie 2 :

La cuve à gasoil bâbord de ce navire est délimitée par 7 tôles dont 3 faisant parties du bordé.

- la cuve est comprise entre les couples C4 et C8
- Le plafond est une tôle horizontale
- Le flanc intérieur est une tôle dévoyée
- La face arrière est dans le couple C4
- La face avant est dans le couple C8

Travail demandé Partie 2 :

- 4) Représenter la cuve sur les plans Longitudinal et Horizontal (plafond et flanc intérieur)
- 5) Tracer la vraie grandeur du flanc intérieur
- 6) Rechercher l'angle entre le flanc intérieur et le plafond de la cuve par construction géométrique
- 7) Vérifier la vraie longueur de la diagonale D1
- 8) Rechercher l'angle d'accostage du flanc intérieur avec le bordé au couple C6
(tôle épaisseur 10 mm sur le plan)

Folio

Nom : _____

Prénom : _____

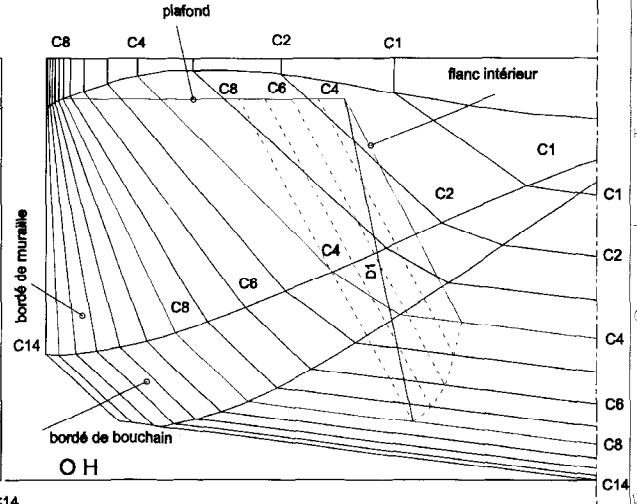
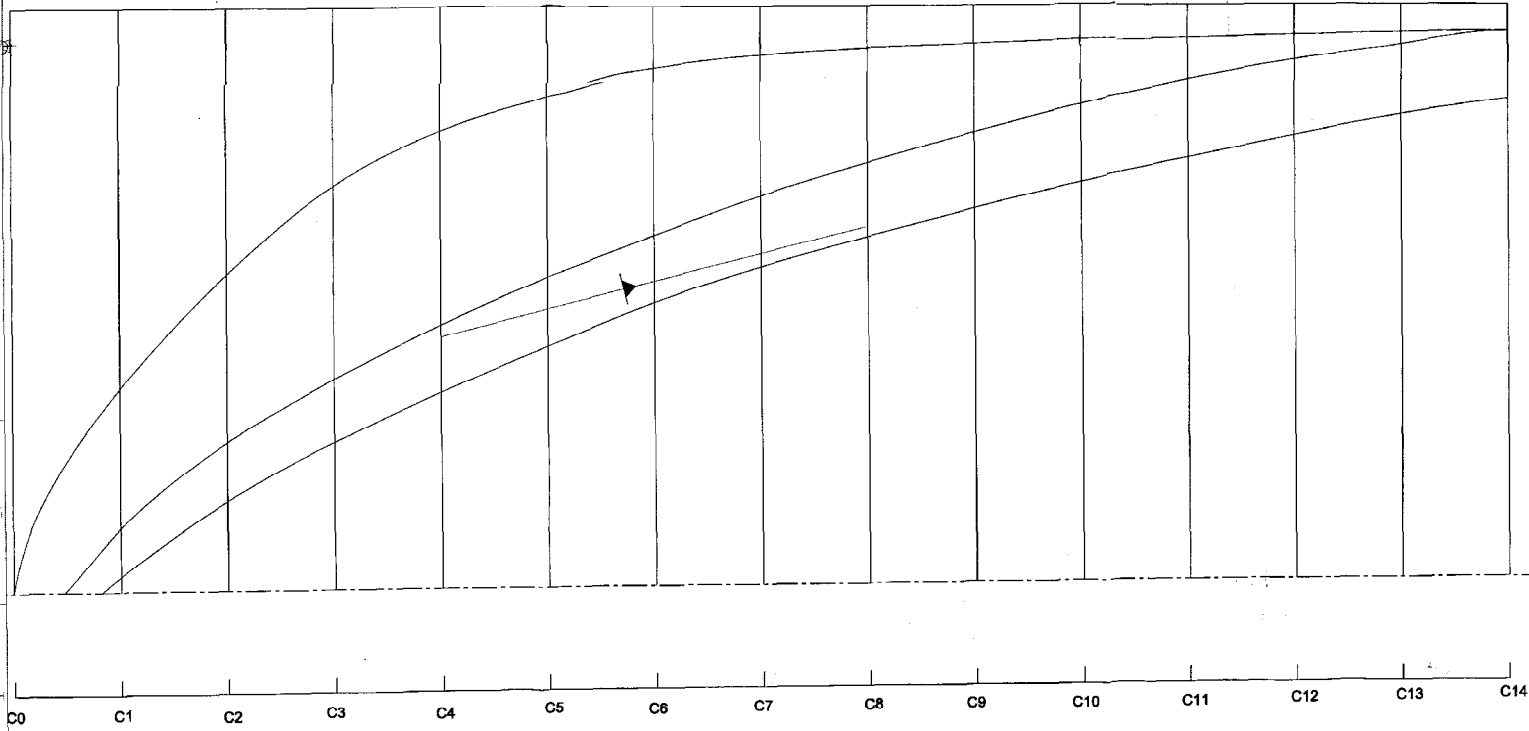
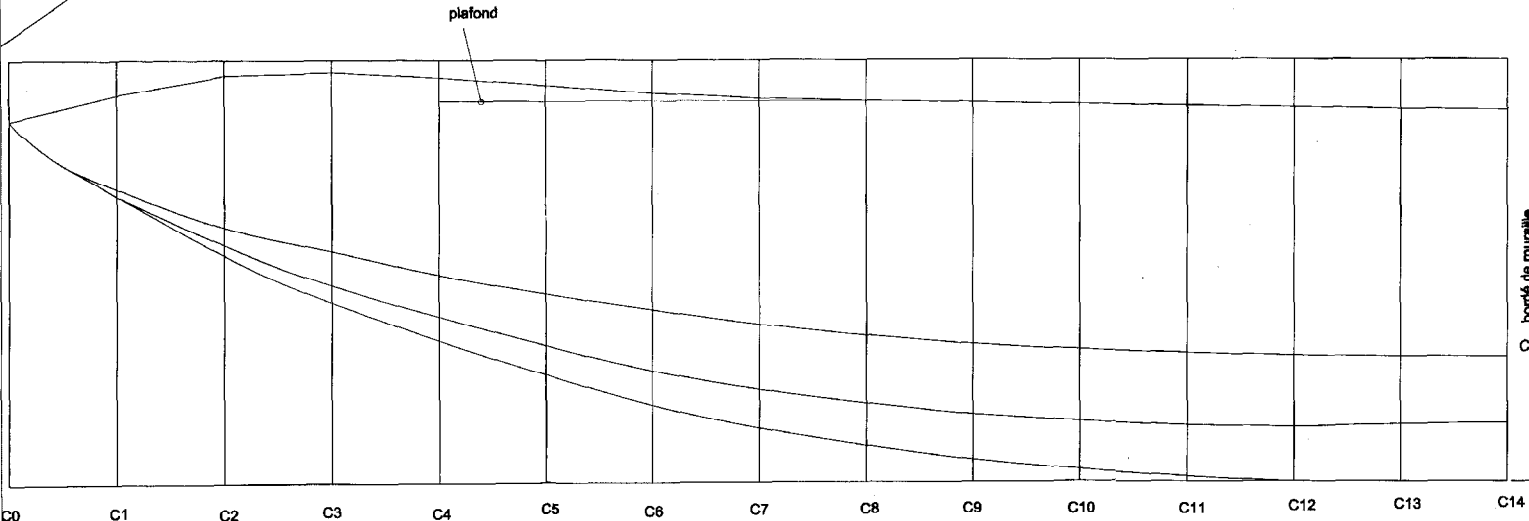
N° : _____

CNPRE

Nom :

Prénom :

N° :



Copyright © 2026 FormaV. Tous droits réservés.

Ce document a été élaboré par FormaV® avec le plus grand soin afin d'accompagner chaque apprenant vers la réussite de ses examens. Son contenu (textes, graphiques, méthodologies, tableaux, exercices, concepts, mises en forme) constitue une œuvre protégée par le droit d'auteur.

Toute copie, partage, reproduction, diffusion ou mise à disposition, même partielle, gratuite ou payante, est strictement interdite sans accord préalable et écrit de FormaV®, conformément aux articles L.111-1 et suivants du Code de la propriété intellectuelle. Dans une logique anti-plagiat, FormaV® se réserve le droit de vérifier toute utilisation illicite, y compris sur les plateformes en ligne ou sites tiers.

En utilisant ce document, vous vous engagez à respecter ces règles et à préserver l'intégrité du travail fourni. La consultation de ce document est strictement personnelle.

Merci de respecter le travail accompli afin de permettre la création continue de ressources pédagogiques fiables et accessibles.

Copyright © 2026 FormaV. Tous droits réservés.

Ce document a été élaboré par FormaV® avec le plus grand soin afin d'accompagner chaque apprenant vers la réussite de ses examens. Son contenu (textes, graphiques, méthodologies, tableaux, exercices, concepts, mises en forme) constitue une œuvre protégée par le droit d'auteur.

Toute copie, partage, reproduction, diffusion ou mise à disposition, même partielle, gratuite ou payante, est strictement interdite sans accord préalable et écrit de FormaV®, conformément aux articles L.111-1 et suivants du Code de la propriété intellectuelle. Dans une logique anti-plagiat, FormaV® se réserve le droit de vérifier toute utilisation illicite, y compris sur les plateformes en ligne ou sites tiers.

En utilisant ce document, vous vous engagez à respecter ces règles et à préserver l'intégrité du travail fourni. La consultation de ce document est strictement personnelle.

Merci de respecter le travail accompli afin de permettre la création continue de ressources pédagogiques fiables et accessibles.