



Ce document a été mis en ligne par l'organisme [FormaV®](#)

Toute reproduction, représentation ou diffusion, même partielle, sans autorisation préalable, est strictement interdite.

Pour en savoir plus sur nos formations disponibles, veuillez visiter :

www.formav.co/explorer

ANNEXE 2

Tarifs matières premières :

<u>MATIÈRE</u>	<u>Prix HT</u> (Par Kg)
Résine époxyde polyvalente Kit (résine + durcisseur)	- 8,45
Enduits époxy 3 composants	- 5,84
Gel-coat bleu outillage	- 22,91

Largeur des rouleaux 125 cm pour le tableau ci-dessous.

<u>MATIÈRE</u>	<u>Grammage</u> (g / m ²)	<u>Long</u> (roul ml)	<u>Prix HT</u> (€ par ml)
Verre E biaxiaux +45°/-45°	300	133	3,15
	400	100	3,65
	450	89	3,48
	600	67	4,32
	800	50	5,51
Verre E triaxiaux 0°/-45°/+45°	560	71	4,17
	710	56	5,00
	860	47	5,92
	1174	34	8,19
Verre E quadriaxiaux 0°/-45°/90°/+45°	850	47	6,10
	1000	40	6,75
	1150	35	7,60
	1170	34	7,37
Carbone biaxiaux +45°/-45°	300	133	41,18
	340	118	41,23
	440	90	35,12
	610	66	35,22
	800	50	55,80
Carbone triaxiaux -45°/90°/+45°	775	53	44,67

<u>MATIÈRE</u>	<u>Grammage</u> (g / m²)	<u>Larg</u> (roul cm)	<u>Prix HT</u> (€ par ml)
Carbone taffetas	95	100	55,60
	193	100	25,40
	300	120	29,64
Feutres aramide	50	100	5,44
		200	10,87
Feutres polyester	50	50	1,28
Verre E unidirectionnel	190	100	3,30
	290	100	6,32
	300	30	0,96
	600	60	2,75
Carbone unidirectionnel	300	5	1,01
		10	2,04
		15	3,05
		30	6,28
		60	12,23
Carbone unidirectionnel	600	5	1,55
		10	2,91
		50	14,56

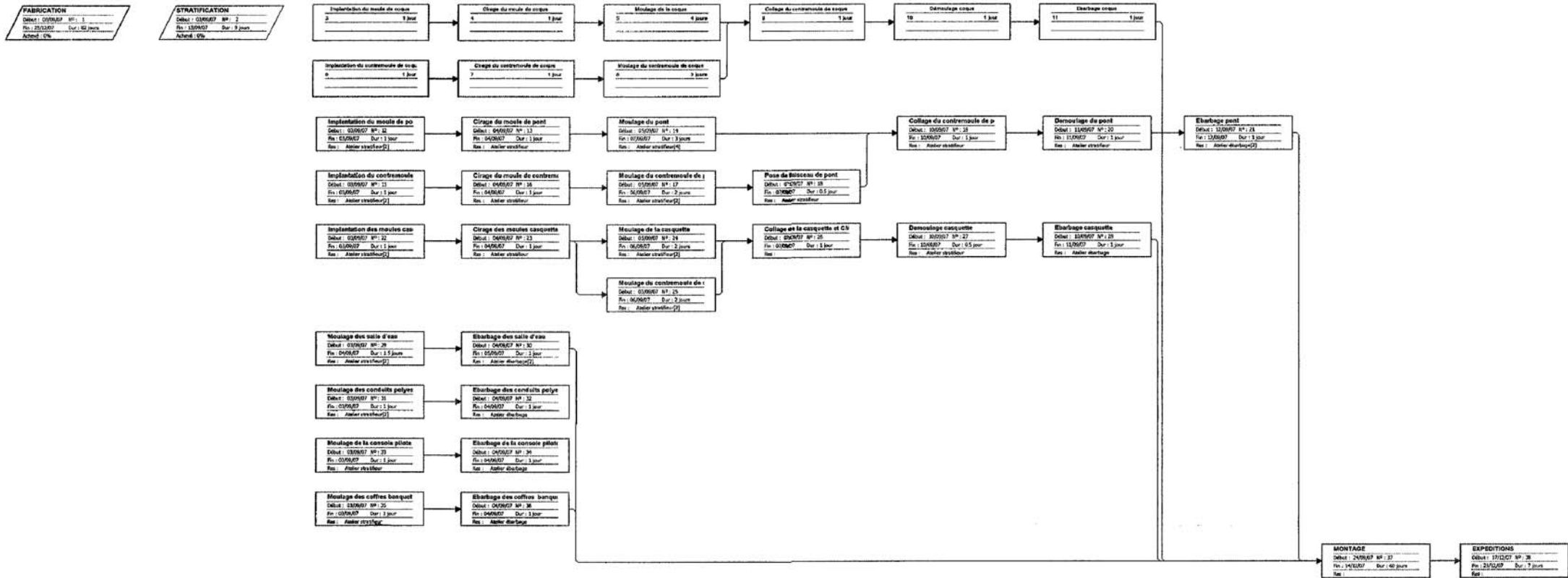
<u>MATIÈRE</u>	<u>Épaisseur</u> (µm)	<u>Larg</u> (roul cm)	<u>Long</u> (roul m)	<u>Prix HT</u> (€ par ml)
Drainage du vide Bleedex pour forte absorption de résine		75	23	5,08
Film séparateur perforé		50	500	0,42
Bâche	130	90	100	0,42

<u>MATIÈRE</u>	<u>Long</u> (roul m)	<u>Prix HT</u> (€ par rouleau)
Joint d'étanchéité	15	6,30

Septembre 2007[illegible]

Octobre 2007

Octobre 2007						
Lundi	Mardi	Mercredi	Jeudi	Vendredi	Samedi	Dimanche
01	02	03	04	05	06	07
MONTAGE; 60 jours						
08	09	10	11	12	13	14
MONTAGE; 60 jours						
15	16	17	18	19	20	21
MONTAGE; 60 jours						
22	23	24	25	26	27	28
MONTAGE; 60 jours						
29	30	31				
MONTAGE; 60 jours						

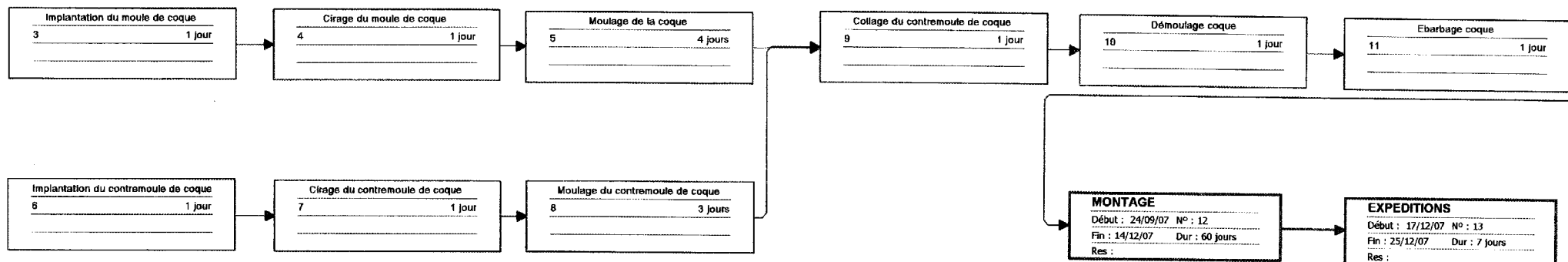


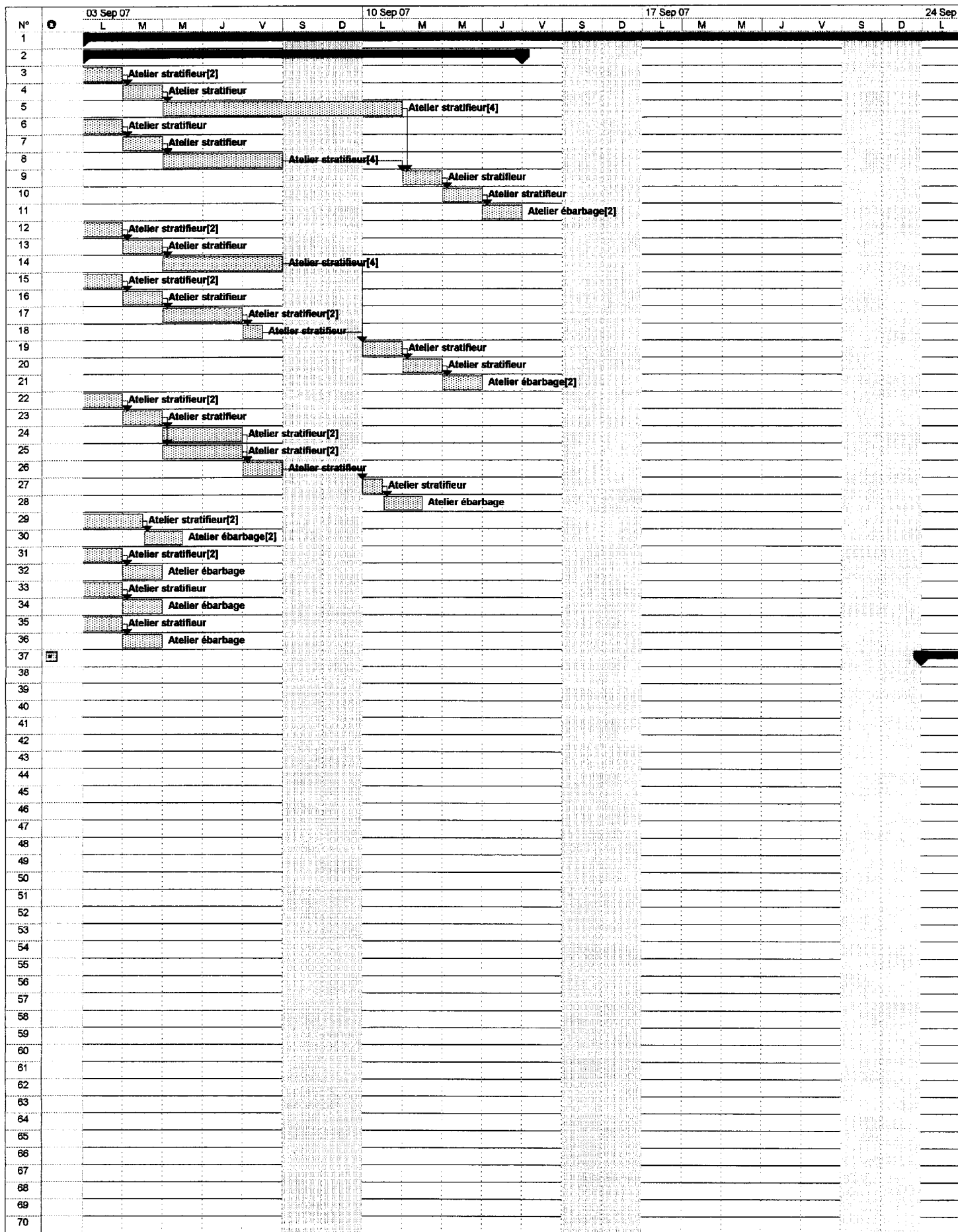
FABRICATION

Début : 03/09/07 N° : 1
Fin : 25/12/07 Dur : 82 jours
Achevé : 0%

STRATIFICATION

Début : 03/09/07 N° : 2
Fin : 13/09/07 Dur : 9 jours
Achevé : 0%





Projet : PROJET2007docrespCharges
Date : Jeu 08/02/07

Tâche

Fractionnement

Avancement



Jalon

Récapitulative

Récapitulative de projet

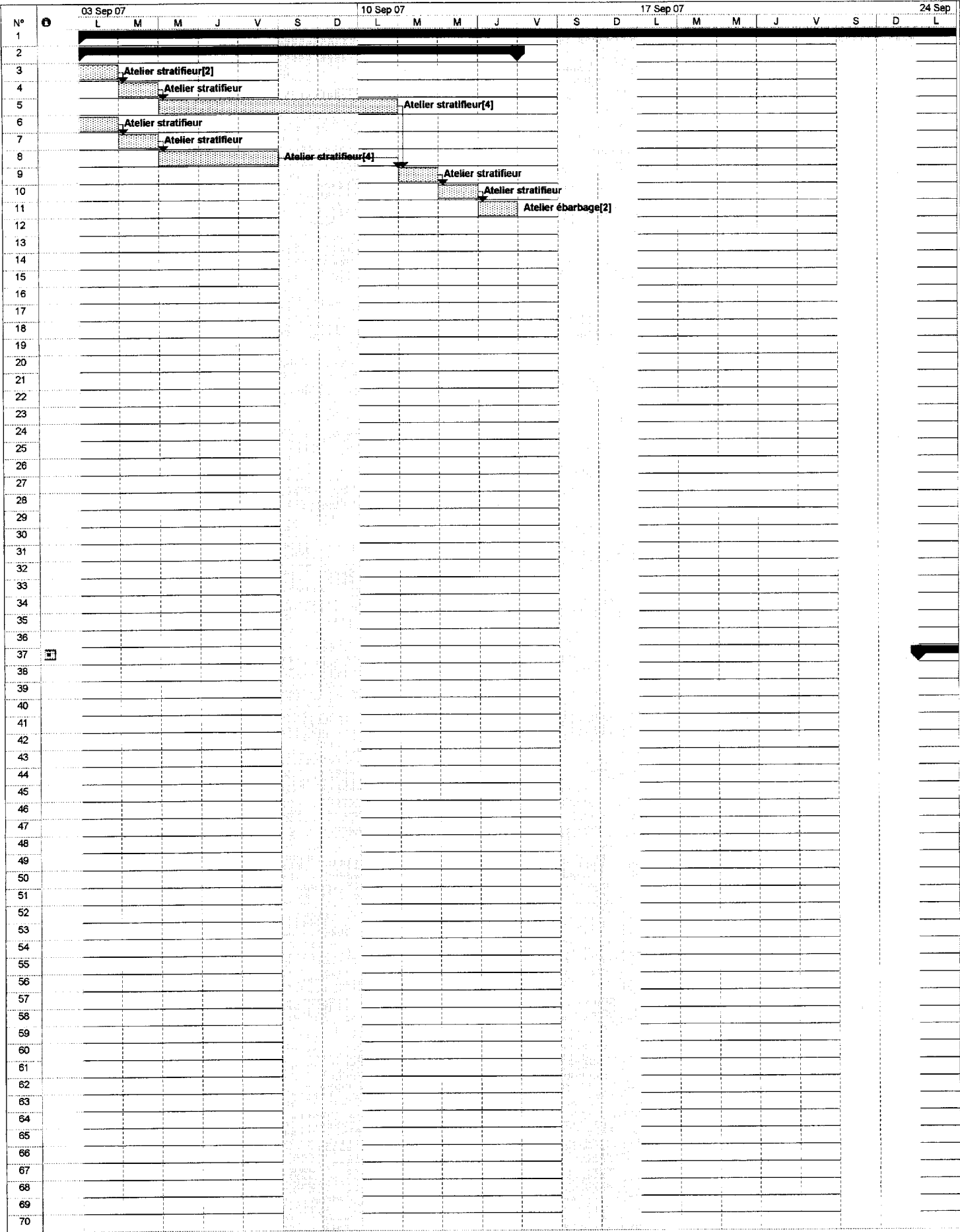


Tâches externes

Jalons externes

Échéance





Projet : PROJET2007docrepGannt
Date : Jeu 08/02/07

Tâche

Fractionnement

Avancement



Jalon

Récapitulative

Récapitulative de projet



Tâches externes

Jalons externes

Échéance



VUE TRANSVERSALE COUPLE 303 ech:1:25

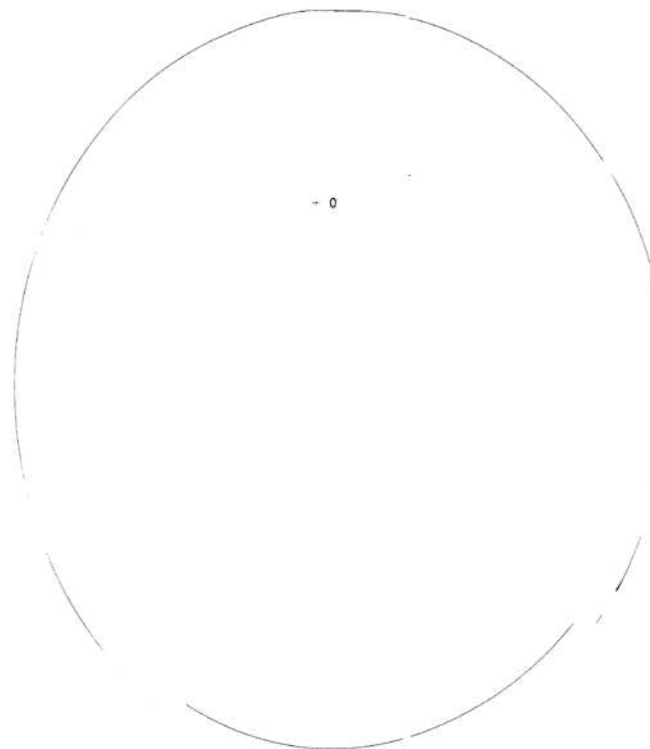
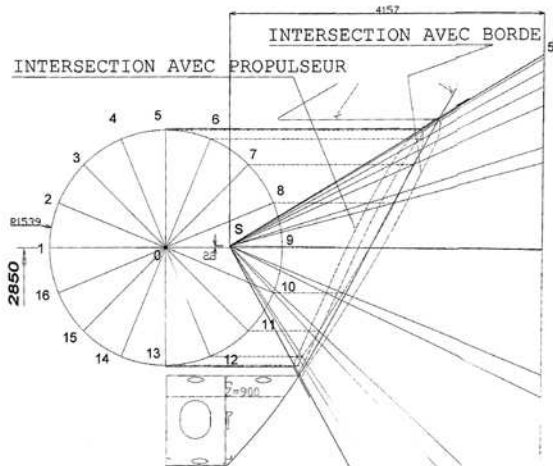
VUE LONGITUDINALE A LA BASE ech:1:25

DEVELOPPEMENT CONE DE PROPULSEUR ech 1:25

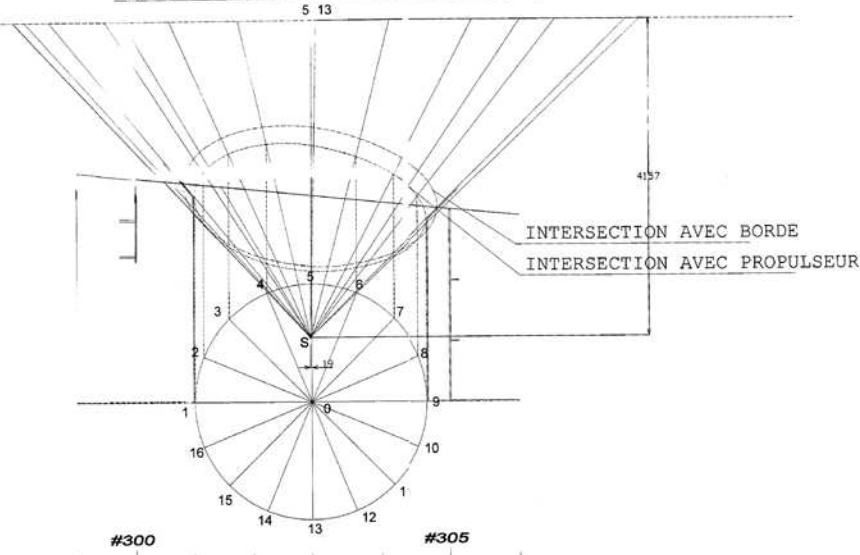
(de la génératrice 5 à 10)

LONGUEUR DEVELOPPEE DE LA BASE ENTRE CHAQUE GENERATRICE

GENERATRICE	1-2	2-3	3-4	4-5	5-6	6-7	7-8	8-9	9-10	10-11	11-12	12-13	13-14	14-15	15-16
LONGUEUR	2397	1133	1015	991	1036	1167	1345	1641	2025	2441	2897	3395	3927	4507	5101



VUE HORIZONTALE A2850/0H ech:1:25



LONGUEUR DEVELOPPEE DES GENERATRICES A PARTIR DE LA BASE

GENERATRICE	1	2	3	4	5	6	7	8	9	10	11	12	13	14	15	16
LONGUEUR	5387	5048	4899	4834	4850	4929	5131	5439	5910	6568	7469	8537	9810	11284	13046	15148

LONGUEUR DEVELOPPEE DES GENERATRICES A PARTIR DE LA BASE
(INTERSECTION CONE AVEC PROPULSEUR)

GENERATRICE	1	2	3	4	5	6	7	8	9	10	11	12	13	14	15	16
LONGUEUR	1251	2123	2744	3174	3474	3674	3774	3774	3674	3474	3174	2744	2123	1251	0	0

LONGUEUR DEVELOPPEE DES GENERATRICES A PARTIR DE LA BASE
(INTERSECTION CONE AVEC BORDE)

GENERATRICE	1	2	3	4	5	6	7	8	9	10	11	12	13	14	15	16
LONGUEUR	2744	2123	1251	1617	1632	1653	1742	1884	2112	2424	2824	3312	3884	4544	5304	6164

BTS CONSTRUCTION NAVALE - session 2007

PROPULSEUR D'ETRAVE

Plan N° TR - 01

C1092

Plan de construction
N° 10
www.navale.fr

Copyright © 2026 FormaV. Tous droits réservés.

Ce document a été élaboré par FormaV® avec le plus grand soin afin d'accompagner chaque apprenant vers la réussite de ses examens. Son contenu (textes, graphiques, méthodologies, tableaux, exercices, concepts, mises en forme) constitue une œuvre protégée par le droit d'auteur.

Toute copie, partage, reproduction, diffusion ou mise à disposition, même partielle, gratuite ou payante, est strictement interdite sans accord préalable et écrit de FormaV®, conformément aux articles L.111-1 et suivants du Code de la propriété intellectuelle. Dans une logique anti-plagiat, FormaV® se réserve le droit de vérifier toute utilisation illicite, y compris sur les plateformes en ligne ou sites tiers.

En utilisant ce document, vous vous engagez à respecter ces règles et à préserver l'intégrité du travail fourni. La consultation de ce document est strictement personnelle.

Merci de respecter le travail accompli afin de permettre la création continue de ressources pédagogiques fiables et accessibles.

Copyright © 2026 FormaV. Tous droits réservés.

Ce document a été élaboré par FormaV® avec le plus grand soin afin d'accompagner chaque apprenant vers la réussite de ses examens. Son contenu (textes, graphiques, méthodologies, tableaux, exercices, concepts, mises en forme) constitue une œuvre protégée par le droit d'auteur.

Toute copie, partage, reproduction, diffusion ou mise à disposition, même partielle, gratuite ou payante, est strictement interdite sans accord préalable et écrit de FormaV®, conformément aux articles L.111-1 et suivants du Code de la propriété intellectuelle. Dans une logique anti-plagiat, FormaV® se réserve le droit de vérifier toute utilisation illicite, y compris sur les plateformes en ligne ou sites tiers.

En utilisant ce document, vous vous engagez à respecter ces règles et à préserver l'intégrité du travail fourni. La consultation de ce document est strictement personnelle.

Merci de respecter le travail accompli afin de permettre la création continue de ressources pédagogiques fiables et accessibles.